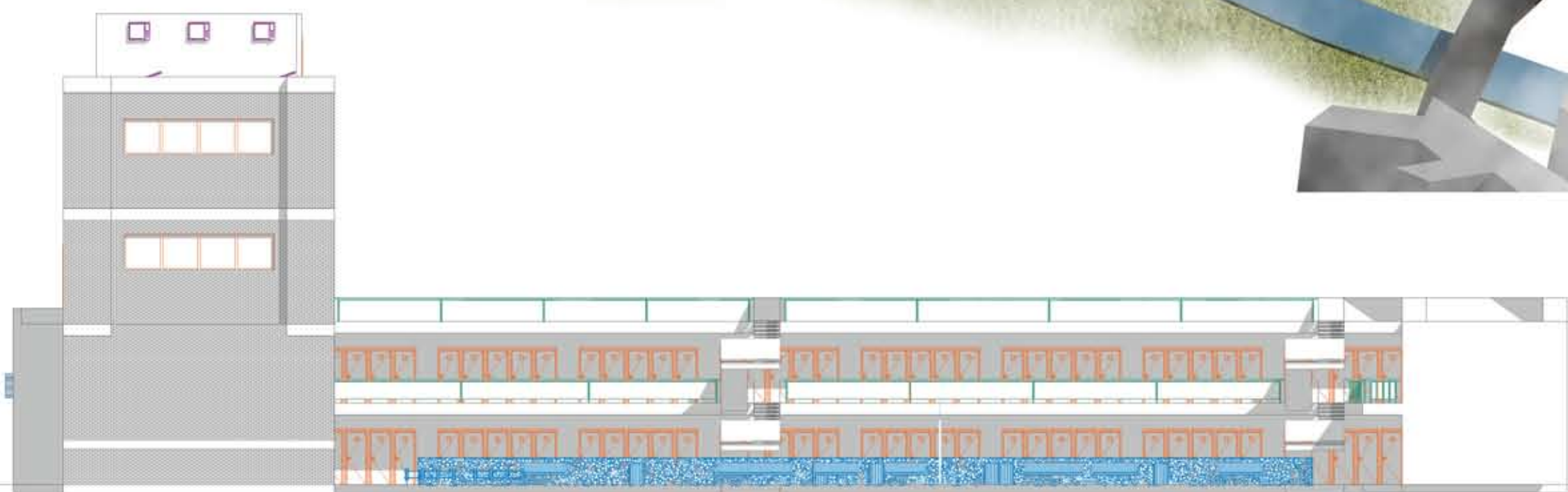




URBANISMUS



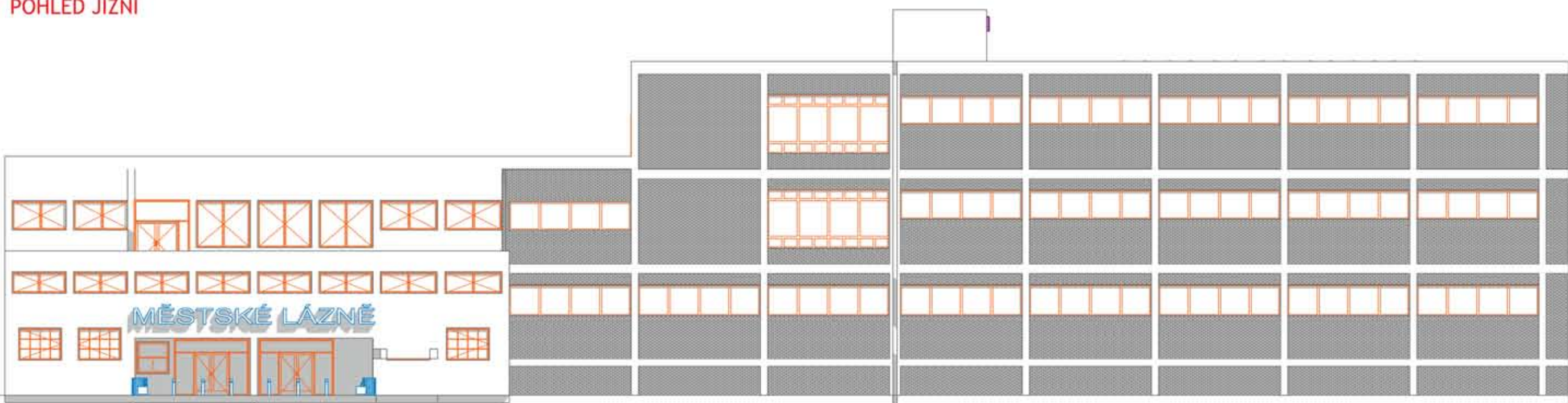
POHLED VÝCHODNÍ



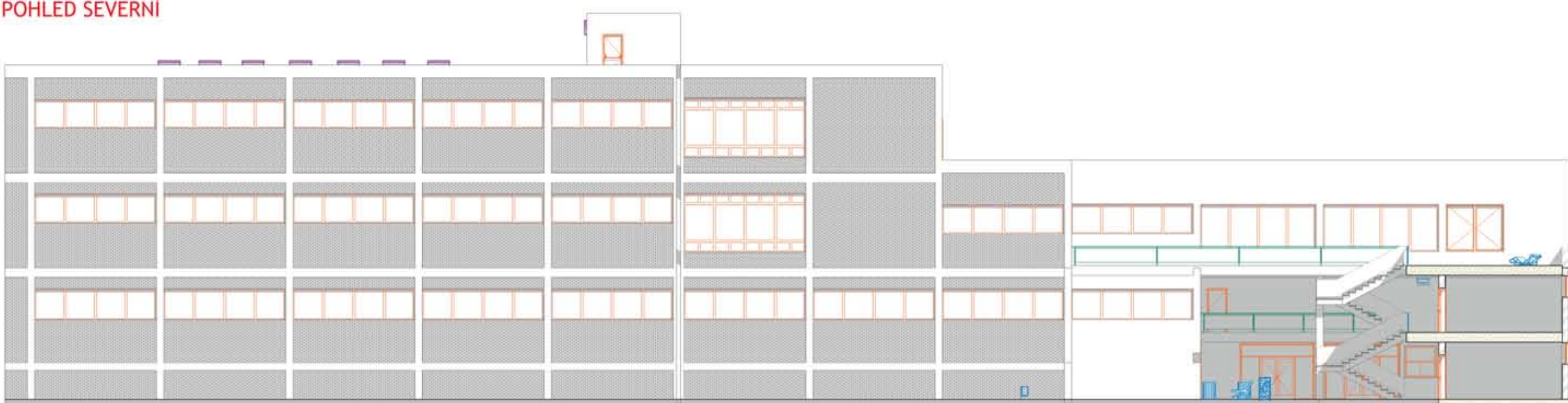
POHLED ZÁPADNÍ



POHLED JIŽNÍ



POHLED SEVERNÍ



Celý objekt je velmi přínosný z hlediska architektury i historie. Proto bylo snahou ponechat jako hlavní myšlenku pro funkci lázně jako takové. Z územního plánu vyplývá, že lze areál využít pouze pro sportovní a rekreační účely. Největším problémem bylo vyřešení vysoké vlhkosti a zabránění úniku tepla v této funkcionalistické budově. Proto byly do prostor navrženy služby pro relaxaci a rekreaci, které by měly co nejmenší negativní vliv na chod objektu. Další myšlenkou bylo propojení lázní s vojenskou nemocnicí jako možností pro následné doléčování nemocných pacientů. S tím souvisí i navazování na Vojenský kampus v bývalém areálu Zbrojovky. Idea byla sjednocení a propojení těchto třech částí.

SCHÉMA BUDOV V KAMPUSU

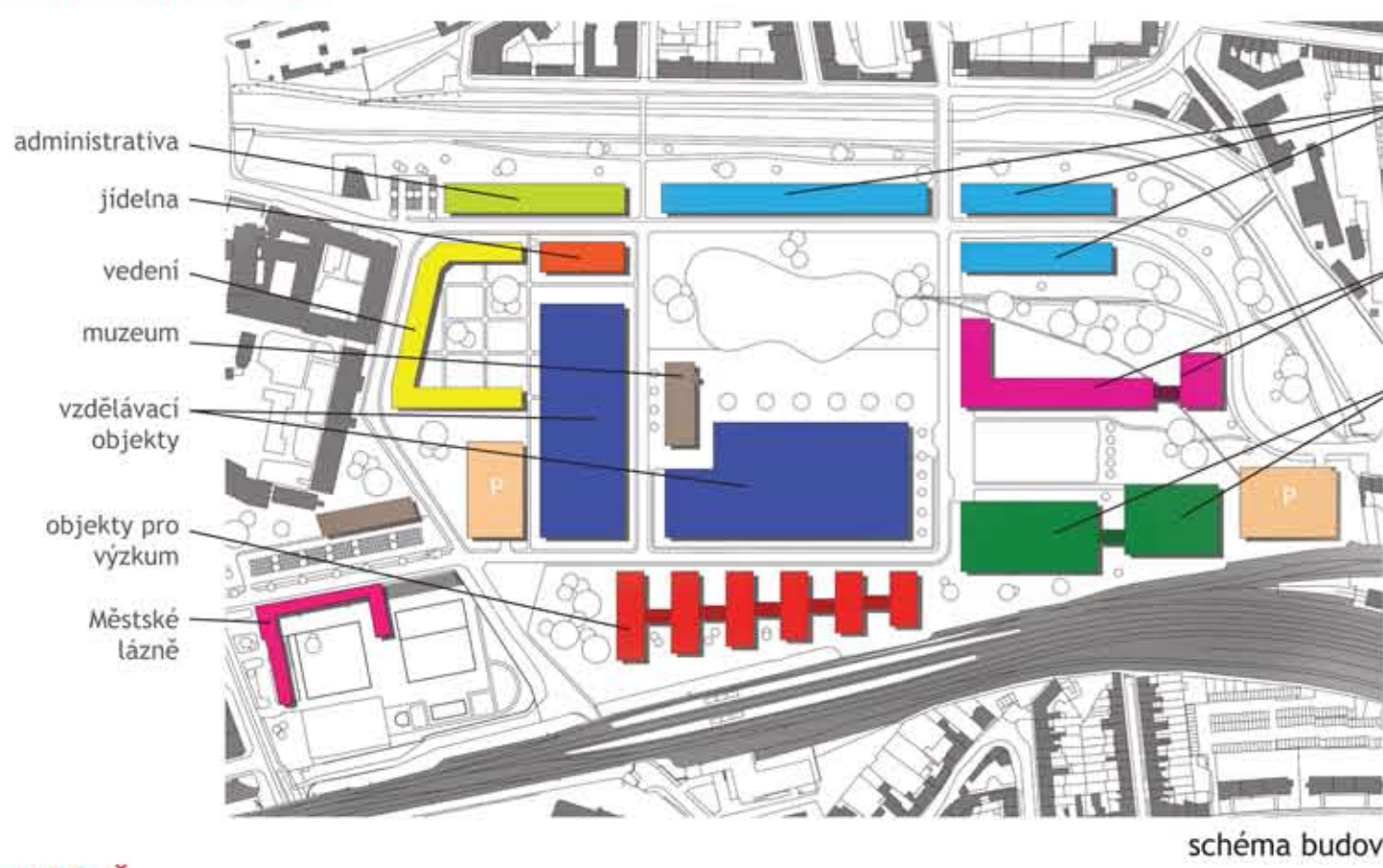


SCHÉMA ZELENÉ

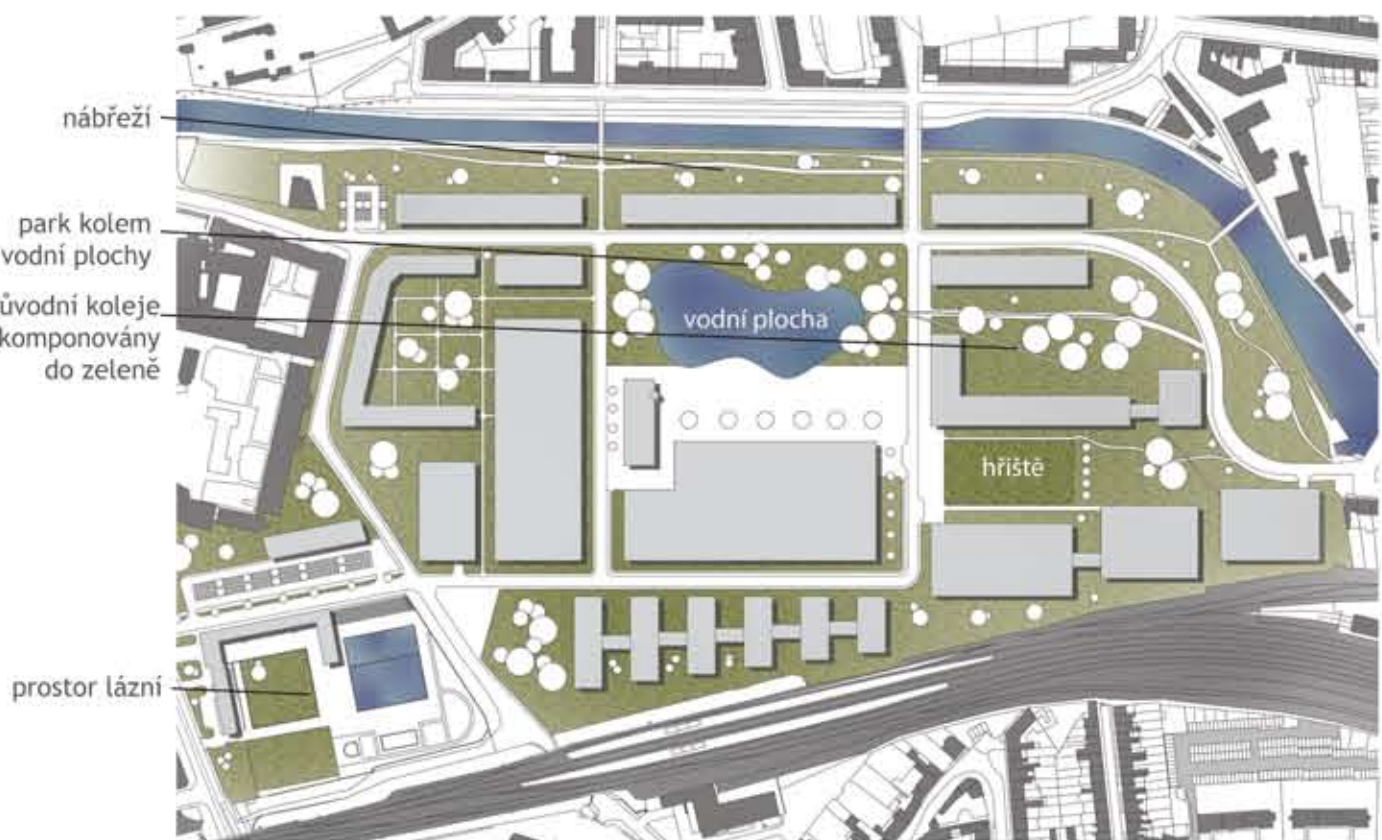


SCHÉMA BUDOVY MĚSTSKÝCH LÁZNÍ

